

КРАН ШАРОВОЙ

DN
150-700

PN
16-25



Полный проход |
Цельно сварной под приварку с редуктором
11с67п ЦП.00(01).3
10нж45фт(-01) ЦП.01.3 • 10нж46фт(-01) ЦП.01.3

Назначение и область применения

Краны шаровые под приварку предназначены для установки в качестве запорного устройства, перекрывающего потоки жидких и газообразных рабочих сред на трубопроводах в системах водо- и газоснабжения, на предприятиях теплоэнергетики, в химической, нефтеперерабатывающей, газовой и других отраслях промышленности. Кран из нержавеющей стали может применяться в пищевой промышленности.

Конструкция

Кран шаровой цельно сварной. Полный проход. Исполнение под приварку. Корпус неразборный. Все части корпуса соединены сваркой. Кран не требует технического обслуживания и ремонта. Варианты исполнений: 11с67п – из углеродистой стали, 10нж – из нержавеющей стали. Запорный шар установлен на опорах. Фторопластовые седла в металлических обоймах прижимаются к шару пружинами. Шпindel, с защитой от выталкивания, уплотняется фторопластовыми манжетами, зажатыми втулкой. Управление краном производится вручную вращением маховика редуктора. Положение запорного шара контролируется с помощью указателя. Положение крана при монтаже на трубопроводе – произвольное, с потоком рабочей среды в любом направлении.

Комплектуемые узлы крана

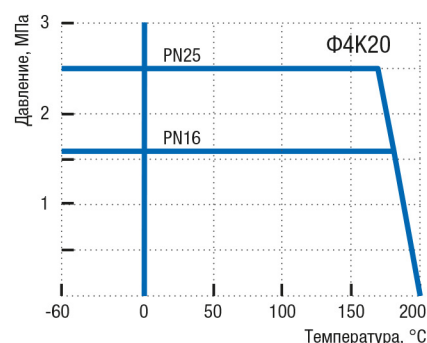
- Клапан дренажный: с DN250
- Клапан сброса давления: с DN250
- Фитинги для подвода уплотнительной смазки к седлам: с DN350
- Фитинг для подвода уплотнительной смазки к шпинделю: с DN350
- Антистатическое устройство: с DN350
- Возможность установки устройства для контроля протечек (вместо клапана дренажного): с DN350

Технические характеристики

Рабочее давление, не более	1,6 МПа; 2,5 МПа
Температура рабочей среды	от -40°C до +200°C (У1), от -60°C до +200°C (ХЛ1)
Рабочая среда	11с67п – вода, газ, нефтепродукты и другие нетоксичные и неагрессивные среды, нейтральные к материалам деталей крана; 10нж – вода, газ, нефтепродукты и другие среды, в том числе агрессивные, нейтральные к материалам деталей крана
Класс герметичности	А ГОСТ 9544-2015
Климатическое исполнение	У1, ХЛ1 ГОСТ 15150-69
Температура окружающей среды	не ниже -40°C (У1), не ниже -60°C (ХЛ1)
Количество рабочих циклов	не менее 10 000
Полный срок службы	не менее 30 лет
Присоединение к трубопроводу	под приварку
Управление	маховик редуктора; по запросу краны могут быть изготовлены с фланцем для установки привода
Строительные длины	ГОСТ 28908-91, ГОСТ 3706-93 (ISO5752)
Концы под приварку в соответствии с	ГОСТ 16037-80

Возможно изготовление арматуры с учетом специальных требований заказчика, не противоречащих требованиям действующих стандартов.

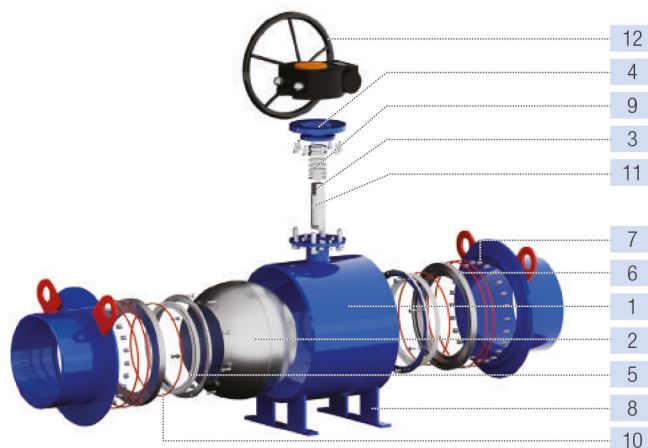
График Давление/Температура

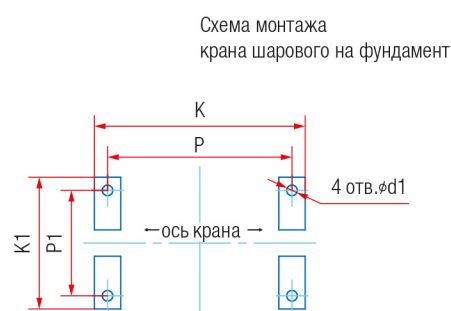
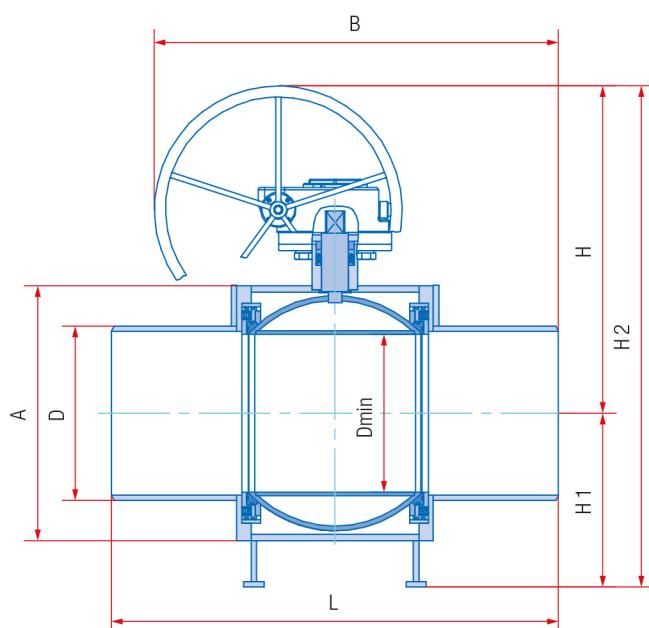


Материалы основных деталей

	11с67п ЦП.00 (У1)	11с67п ЦП.01 (ХЛ1)	10нж45фт(-01)* ЦП.01 (ХЛ1) 10нж46фт(-01)* ЦП.01 (ХЛ1)
1 Корпус	Сталь 20	09Г2С	12Х18Н10Т/08Х18Н10
2 Шар	08Х18Н10 (АISI 304)		12Х18Н10Т (АISI 321) / 08Х18Н10 (АISI 304)
3 Шпindel	20Х13	14Х17Н2	12Х18Н10Т/08Х18Н10
4 Втулка нажимная	Сталь 20	09Г2С	12Х18Н10Т/08Х18Н10
5 Седло			Фторопласт Ф4К20
6 Обойма седла	Сталь 20	09Г2С	12Х18Н10Т/08Х18Н10
7 Пружина	60С2А оцинкованная		12Х18Н10Т/08Х18Н10
8 Опора	Сталь 20	09Г2С	12Х18Н10Т/08Х18Н10
9 Уплотнение шпинделя			Фторопласт Ф4К20
10 Кольцо уплотнительное			Бутадиен-нитрильный эластомер
11 Кольцо			Фторопласт Ф4К20
12 Маховик			Ст3

* Краны 10нж45фт-01, 10нж46фт-01 производятся из стали 08Х18Н10.
Краны 10нж45фт, 10нж46фт производятся по запросу из стали 12Х18Н10Т.





Основные размеры и масса

Обозначение			PN16																
сталь 20 (У1)	сталь 09Г2С (ХЛ1)	нерж. сталь 12Х18Н10Т/ 08Х18Н10 (ХЛ1)*	DN	L, мм	D, мм	A, мм	B, мм	H, мм	H1, мм	H2, мм	Dmin, мм	K, мм	P, мм	K1, мм	P1, мм	d1, мм	Масса, кг	Kv, м ³ /ч	
11с67п ЦП.00.3.016.150	11с67п ЦП.01.3.016.150	10нж45фт(-01) ЦП.01.3.016.150	150	390	159/ 168**	245	390	349	123	471	148	-	-	-	-	-	28,5	2657	
11с67п ЦП.00.3.016.200	11с67п ЦП.01.3.016.200	10нж45фт(-01) ЦП.01.3.016.200	200	600	219	325	600	484	163	646	195	-	-	-	-	-	70,0	5728	
11с67п ЦП.00.3.016.250	11с67п ЦП.01.3.016.250	10нж45фт(-01) ЦП.01.3.016.250	250	626	273	420	660	599	255	854	245	-	-	-	-	-	148,0	14800	
11с67п ЦП.00.3.016.300	11с67п ЦП.01.3.016.300	10нж45фт(-01) ЦП.01.3.016.300	300	724	324	515	779	706	390	1096	295	340	300	470	420	18	258,0	22074	
11с67п ЦП.00.3.016.350	11с67п ЦП.01.3.016.350	10нж45фт(-01) ЦП.01.3.016.350	350	724	377	574	850	816	380	1196	335	318	280	400	350	18	424,0	26096	
11с67п ЦП.00.3.016.400	11с67п ЦП.01.3.016.400	10нж45фт(-01) ЦП.01.3.016.400	400	1100	426	652	1080	864	446	1310	385	528	490	500	450	18	574,5	36420	
11с67п ЦП.00.3.016.500	11с67п ЦП.01.3.016.500	10нж45фт(-01) ЦП.01.3.016.500	500	991	530	814	1173	1063	550	1613	487	600	550	940	880	30	1130,0	55030	
11с67п ЦП.00.3.016.600	11с67п ЦП.01.3.016.600	10нж45фт(-01) ЦП.01.3.016.600	600	1143	630	1000	1249	1185	695	1880	589	690	620	1000	940	30	1934,5	97823	
11с67п ЦП.00.3.016.700	11с67п ЦП.01.3.016.700	10нж45фт(-01) ЦП.01.3.016.700	700	1346	720	1120	1465	1400	718	2118	684	830	760	1248	1180	33	2675,0	132417	
			PN25																
11с67п ЦП.00.3.025.150	11с67п ЦП.01.3.025.150	10нж46фт(-01) ЦП.01.3.025.150	150	390	159/ 168**	245	390	349	123	471	148	-	-	-	-	-	28,5	2657	
11с67п ЦП.00.3.025.200	11с67п ЦП.01.3.025.200	10нж46фт(-01) ЦП.01.3.025.200	200	600	219	325	600	484	163	646	195	-	-	-	-	-	70,0	5728	
11с67п ЦП.00.3.025.250	11с67п ЦП.01.3.025.250	10нж46фт(-01) ЦП.01.3.025.250	250	626	273	420	730	647	255	902	245	-	-	-	-	-	155,0	14800	
11с67п ЦП.00.3.025.300	11с67п ЦП.01.3.025.300	10нж46фт(-01) ЦП.01.3.025.300	300	724	324	515	800	712	390	1102	295	340	300	470	420	18	266,0	22074	
11с67п ЦП.00.3.025.350	11с67п ЦП.01.3.025.350	10нж46фт(-01) ЦП.01.3.025.350	350	724	377	574	800	766	380	1146	335	318	280	400	350	18	424,0	26096	
11с67п ЦП.00.3.025.400	11с67п ЦП.01.3.025.400	10нж46фт(-01) ЦП.01.3.025.400	400	1100	426	652	1080	864	446	1310	385	528	490	500	450	18	580,0	36420	
11с67п ЦП.00.3.025.500	11с67п ЦП.01.3.025.500	10нж46фт(-01) ЦП.01.3.025.500	500	991	530	814	1173	1063	550	1613	487	600	550	940	880	30	1130,0	55030	
11с67п ЦП.00.3.025.600	11с67п ЦП.01.3.025.600	10нж46фт(-01) ЦП.01.3.025.600	600	1143	630	1000	1249	1185	695	1880	589	690	620	1000	940	30	1940,0	97823	
11с67п ЦП.00.3.025.700	11с67п ЦП.01.3.025.700	10нж46фт(-01) ЦП.01.3.025.700	700	1346	720	1120	1465	1400	718	2118	684	830	760	1248	1180	33	2675,0	132417	

Примечание:

11с67п – исполнение крана из углеродистой стали 20 и 09Г2С, 10нж45фт, 10нж46фт – исполнение крана из нержавеющей стали 12Х18Н10Т, 10нж45фт-01, 10нж46фт-01 – исполнение крана из нержавеющей стали 08Х18Н10.

** Вариант диаметра по заказу.